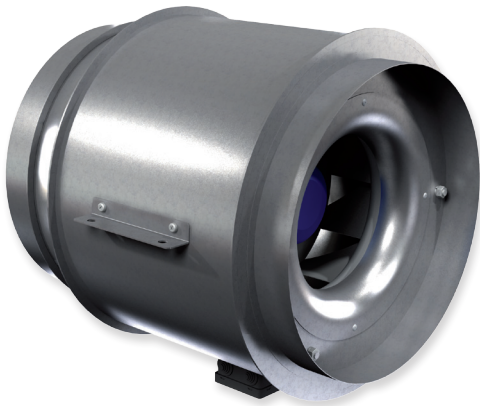


VKA 355



Circular duct fans

Apvalūs kanaliniai ventilatoriai

Wentylatory do kanałów okrągłych

Круглые каналные вентиляторы



VKA 355

Circular duct fans are used for air supply or extract in ventilation and air conditioning systems. Are mounted into a system of round air ducts. Can be installed in any position. Not suitable for polluted air, aggressive and explosive gases.

Impeller with backward curved blades.

Motor: external rotor, motor protection with built-in thermal-contact, maintenance free ball bearings.



VKA 355

Kanaliniai ventilatoriai, skirti vėdinimo ir oro kondicionavimo sistemoms, montuojami į apvalių ortakių sistemą. Naudojami oro tiekimui ir šalinimui. Nenaudojami užteršto oro, agresyvių, sprogių dujų transportavimui.

Sparnuotė: atgal lenktasis sparneliais, plastmasinė arba cinkuoto plieno.

Variklis: išorinis rotorius, tiesioginė pavara, integruota termokontaktnė variklio apsauga, ilgai tarnaujantys, nereikalaujantys priežiūros guoliai.



VKA 355

Okrągłe wentylatory stosowane do nawiewu i wyciągu powietrza w wentylacji i klimatyzacji. Montaż w układach okrągłych kanałów wentylacyjnych. Mogą być instalowane w dowolnej pozycji.

Nie nadają się do zastosowań w środowiskach agresywnych chemicznie oraz zagrożonych wybuchem. Nie zaleca się stosować w instalacjach zanieczyszczonych cząstkami stałymi, pyłami i odpadami technologicznymi.

Nie stosować w instalacjach oddymiania, przeciwpożarowych, spalinowych.

Wirnik z łopatkami pochylonymi do tyłu.

Silnik z wirnikiem zewnętrznym oraz z wbudowanym termicznym zabezpieczeniem, bezobsługowe łożyska kulkowe.



VKA 355

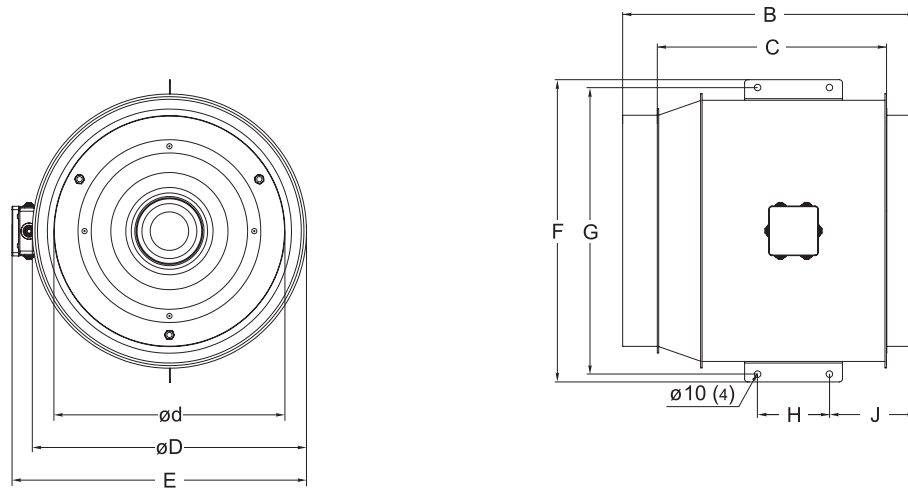
Канальные вентиляторы для систем вентиляции и кондиционирования, устанавливаются в систему круглых воздуховодов. Эксплуатируются в целях подачи и вытяжки воздуха. Не используются при транспортировке загрязнённого воздуха, агрессивных, взрывоопасных газов.

Крыльчатка: загнутые назад лопатки.

Двигатель: наружный ротор, прямая передача, встроенная термомоноконтактная защита двигателя, не требующие ухода подшипники с длительным сроком службы.

Accessories

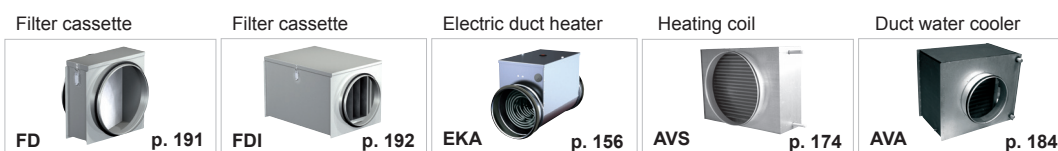
<p>Single phase speed controller</p> <p>TGRV p. 138</p>	<p>Single phase speed controller</p> <p>ETY p. 141</p>	<p>Mounting clamp</p> <p>AP p. 152</p>	<p>Guard grille</p> <p>AGO p. 212</p>	<p>Back draft shutter</p> <p>RSK p. 205</p>	<p>Circular duct silencer</p> <p>AKS p. 198</p>
---	--	--	---------------------------------------	---	---



Type	Dimensions [mm]									
	B	C	$\varnothing D$	$\varnothing d$	E	F	G	H	J	$\varnothing 10_{(4)}$
VKA 355 SD	450	352	420	354	470	466	442	110	135	10
VKA 355 MD	450	352	420	354	470	466	442	110	135	10

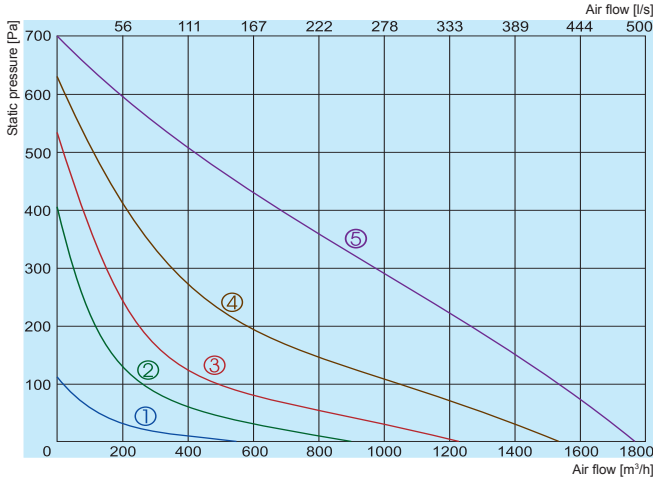
Type	Accessories										
	TGRV	ETY	AP	AGO	RSK	AKS	FD	FDI	EKA	AVS	AVA
VKA 355 SD	1,5	1,5	355	355	355	355	355	355	355	355	355
VKA 355 MD	2	2,5	355	355	355	355	355	355	355	355	355

Accessories



VKA 355

VKA 355 SD



- ① 80V
- ② 120V
- ③ 140V
- ④ 170V
- ⑤ 230V

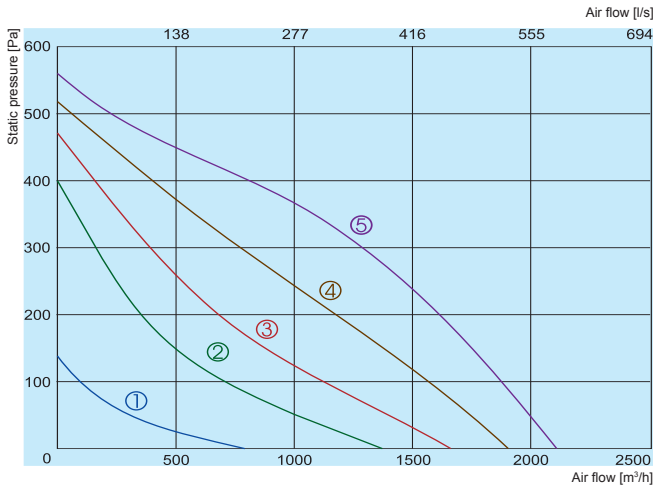
355 SD

In duct
Surrounding

LWA total, dB(A)	Lwa, dB(A)						
	125 Hz	250 Hz	500 Hz	1 kHz	2 kHz	4 kHz	8 kHz
In duct	77	48	61	68	70	69	72
Surrounding	56	27	39	47	49	50	48

Measured at 1758 m³/h, 0 Pa

VKA 355 MD



- ① 80V
- ② 120V
- ③ 140V
- ④ 170V
- ⑤ 230V

355 MD

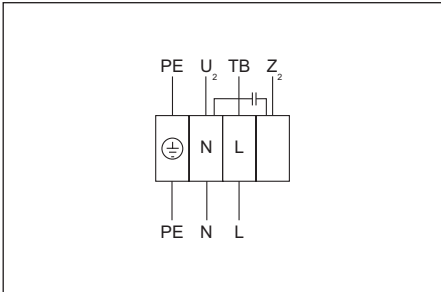
In duct
Surrounding

LWA total, dB(A)	Lwa, dB(A)						
	125 Hz	250 Hz	500 Hz	1 kHz	2 kHz	4 kHz	8 kHz
In duct	78	51	61	70	70	74	68
Surrounding	57	33	37	49	53	52	47

Measured at 2098 m³/h, 0 Pa

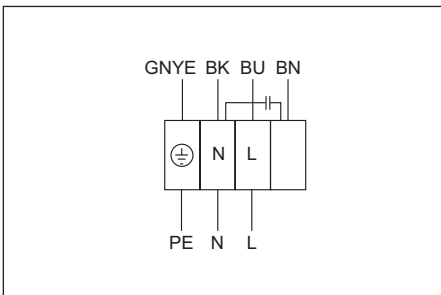
		355 SD	355 MD
Voltage/Frequency	[V/Hz]	230/50	230/50
Power consumption	[kW]	0,30	0,31
Current	[A]	1,33	1,56
Speed	[min ⁻¹]	2250	2650
Max. airflow	[m³/h]	1758	2098
Min./Max. air temperature	[°C]	-30/40	-25/50
Weight	[kg]	11,5	12,0
Wiring diagram		No. 1	No. 2
Protection class:	motor	IP-44	IP-44
	terminal box	IP-55	IP-55
Comply with ERP 2013/2015		-/-	-/-

The fan characteristic curves were determined in accordance with EN ISO 5801. The sound levels were determined in accordance with DIN 45635 resp. ISO 3744 at a distance of 1 m from the fan.



Wiring diagram No. 1 (1~230V)

U₂ - blue or grey
 Z₂ - black
 TB - brown
 PE - green - yellow



Wiring diagram No. 2 (1~230V)

GNYE - green-yellow
 BK - black
 BU - blue
 BN - brown
 PE - green - yellow